

A base de plantes soigneusement sélectionnées, "Ma Couleur Végétale" est une gamme de coloration 100 % naturelle qui respecte et protège vos cheveux. Certifié Cosmos, ce véritable soin colorant apporte une couleur intense, des reflets lumineux, couvre les cheveux blancs pour un rendu naturel de longue durée. Vos cheveux sont fortifiés, éclatants de beauté et brillants de santé.

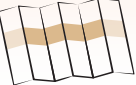
Contenu du kit

Dans ce kit, vous trouverez :

- 3 sachets de poudre de 50 g
- 1 charlotte



- 1 paire de gants
- 1 notice



Il vous faudra en plus :

- 1 bol de préférence en verre (non métallique)
- 1 pinceau pour application (vendu en accessoire)



- 1 cuillère (non métallique) pour le mélange
- 1 verre doseur ou 1 balance



Avant de réaliser une coloration

Afin que les pigments de couleur adhèrent à vos cheveux, il est important que la coloration se fasse sur des cheveux propres et sains (sans silicone, huile capillaire, produit coiffant...). Certains produits capillaires contiennent des silicones et autres agents filmogènes. La coloration végétale ne fait que glisser sur cette couche. Pour garantir une meilleure adhérence de la coloration, appliquez le Baume Magique PURE la veille de votre coloration. Appliquez-le sur cheveux secs ou humides en le laissant poser entre 10 et 15 min.

Pour une 1^{ère} coloration végétale si vous avez des cheveux colorés chimiquement : il est important d'éliminer les impuretés et résidus de produits chimiques en faisant une cure avec le Baume Magique PURE, pendant 3 semaines, à raison de 2 fois par semaine. Ce soin à l'argile aide à purifier le cuir chevelu et les cheveux pour une meilleure adhérence de la coloration végétale. Appliquez-le sur cheveux secs ou humides en le laissant poser entre 10 et 15 min.

Recommandations dosage de poudre

En fonction de la longueur et la nature de vos cheveux, vous pouvez ajuster la quantité de poudre à utiliser. Nous vous recommandons d'utiliser :

- 50 g à 100 g : retouche des racines et coloration des cheveux courts
- 100 g à 150 g : coloration des cheveux mi-longs et longs

Pour le dosage de l'eau, suivre les recommandations suivantes :

- 50 g = 1 sachet + 150 ml d'eau
- 100 g = 2 sachets + 300 ml d'eau
- 150 g = 3 sachets + 450 ml d'eau

1- Préparation

Exemple pour une préparation avec 100 g de poudre et 300 ml d'eau.

1 Préparation de l'eau

Mesurez ou pesez 300 ml d'eau (si possible déminéralisée) avec un verre doseur ou une balance. Faites bouillir l'eau.



Laissez refroidir 5 min afin d'obtenir une température idéale de 70° C. Pour la coloration Brun laissez refroidir 10 min pour obtenir une température idéale de 50° C.

2 Préparation de la poudre

Enfilez les gants inclus dans le kit. Ouvrez et versez 2 sachets de 50 g de poudre dans un bol non métallique.



3 Mélangez le tout

Versez les 300 ml d'eau dans le bol en une seule fois. Mélangez le tout à l'aide d'une cuillère en bois (n'utilisez pas d'accessoires métalliques) jusqu'à l'obtention d'une pâte lisse, onctueuse et homogène.

Assurez-vous bien qu'il ne reste pas de poudre non mélangée au fond du bol. Avant d'appliquer votre coloration, vérifiez que le mélange ne soit pas trop chaud pour éviter tout risque de brûlures.



Attention :
il faut veiller à ce que le mélange reste fluide et chaud pour faciliter l'application. Conservez la préparation au bain-marie pour permettre de garder un mélange bien homogène.

2- Application

1 Placez une serviette de préférence foncée sur vos épaules pour protéger vos vêtements. Conservez vos gants. L'application se fait sur cheveux secs.

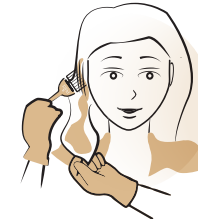


Astuce : pour éviter les tâches de coloration sur votre peau, appliquez une couche épaisse d'un corps gras (crème ou huile) sur les zones de votre visage (front, oreille, cou...). En cas de tâches présentes après votre coloration, utilisez la même astuce. Attention à ne pas venir en déposer sur vos cheveux, cela pourrait faire barrière à la coloration.

2 Séparez les cheveux et faire une raie à l'aide de l'extrémité du pinceau. Appliquez en racine le mélange en couche très épaisse avec votre pinceau en faisant des séparations en mèches très fines. Commencez par le dessus de la tête puis descendez sur les côtés en collant les mèches vers le haut de la tête et finissez par les tempes. Continuez l'application sur l'arrière de la tête jusqu'à la nuque.



3 Répartissez ensuite le mélange sur le reste de vos cheveux (longueurs et pointes). Tous les cheveux doivent être bien couverts. Une fois l'application terminée, jetez le surplus de préparation s'il vous en reste.



4 Couvrez l'ensemble de vos cheveux avec la charlotte. La garder pendant tout le temps de pose. Afin de bien garder la chaleur sous la charlotte, il est important de la recouvrir d'un turban de préférence foncé.



5 Le temps de pause varie de 30 min à 1 h 30 selon les couleurs (voir tableau d'application au verso).

3- Rinçage

1 Une fois le temps de pose écoulé, remettez les gants, retirez la charlotte puis rincez abondamment jusqu'à ce que l'eau soit claire.



2 Lavez soigneusement avec le Shampoing Nutri'Protect au Quinoa PURE puis appliquez le masque Nutri'Protect au Quinoa PURE en laissant poser 2/3 min avant de rincer.



Pour les colorations Châtain cuivré, Châtain, Châtain foncé et Brun, appliquez uniquement le masque Nutri'Protect au Quinoa PURE directement après le rinçage de la couleur. Laissez-le poser 2/3 min puis émulsionnez le cuir chevelu et les cheveux et rincez abondamment à l'eau.

3 Séchez vos cheveux comme à votre habitude.

4 Ne pas faire de shampoing pendant les 48h suivant la coloration pour permettre à la couleur de bien adhérer aux cheveux.

Vous pouvez avoir au rinçage des reflets bronzes / verts pour certaines colorations. Cela disparaîtra naturellement au bout de 48h et après votre 1^{er} shampoing. Cette étape indique que la coloration est bien prise et que le résultat sera optimal (voir tableau d'application).

4- Entretien

Pour l'entretien régulier de vos cheveux, utilisez le shampoing Nutri'Protect au Quinoa PURE puis le masque Nutri'Protect au Quinoa PURE. La gamme Nutri'Protect PURE à base de quinoa renforce le film protecteur des cheveux pour préserver la couleur et la rendre plus intense.

Remarques

Ne pas appliquer de coloration végétale ni de henné neutre sur des cheveux et mèches décolorés ainsi que sur des permanentes, lissages et défrisages.

Ne pas utiliser de coloration végétale sur des cheveux ayant reçu une coloration chimique sans avoir fait au préalable une cure avec le Baume Magique PURE pendant 3 semaines, à raison de 2 fois par semaine.

Avant d'utiliser une coloration végétale sur des cheveux teintés chimiquement, faites un essai sur une mèche.

La coloration Brun nécessite une pré-coloration avec le Cuivré, soit en 2 applications (voir tableau d'application).

Attention de ne pas faire de mèches ou décoloration chimique après une coloration végétale réalisée avec le Châtain cuivré, Châtain, Châtain foncé ou Brun, vous risquez d'avoir des reflets bleus.

Précautions d'emploi

Mêmes végétales, les poudres colorantes peuvent provoquer des réactions allergiques. Pour vous assurer une bonne tolérance du produit, faire un test d'allergie impérativement 48h avant chaque utilisation du produit (se conformer au mode d'emploi ci-dessous).

NE PAS UTILISER la coloration sur vos cheveux si :

- Vous présentez une éruption cutanée sur le visage et/ou le cuir chevelu.
- Votre cuir chevelu est sensible, irrité ou abîmé.
- Vous avez déjà fait une réaction après avoir coloré vos cheveux.

En cas de réaction pendant l'application telles que des picotements intenses, des sensations de brûlures sur le cuir chevelu, rincer immédiatement et stopper l'utilisation. Si pendant les jours suivants l'application, des réactions cutanées apparaissent, il est recommandé de consulter un médecin. Usage réservé à l'adulte. Tenir hors de portée des enfants. Porter des gants appropriés fournis dans le kit. Eviter le contact avec les yeux. Ne peut être utilisé pour un autre usage que la coloration des cheveux. Ne pas ingérer ou inhaler la poudre.

Réalisation du test d'allergie 48h avant utilisation : ouvrir le sachet de poudre colorante. Dans un récipient non métallique, verser une cuillère à café rase de poudre. Refermer le sachet et le remettre dans le kit. Ajouter dans le récipient une cuillère à café d'eau bouillante. Bien mélanger à l'aide d'un coton-tige. Attendre 2 minutes que le mélange refroidisse. Appliquer sur l'un des 2 avant-bras à l'aide du coton-tige suffisamment de pâte colorante pour recouvrir une surface d'1 à 2 cm². Mettre un sparadrap par-dessus afin que le produit reste en contact avec la peau pendant 48 h. Ne pas laver, ni toucher la zone pendant la durée du test. En cas de réaction (démangeaisons, picotements, rougeurs, gonflements sur la zone test ou autour) au cours de cette période, ne pas appliquer la coloration.

Tableau d'application

Coloration	Température de l'eau	Temps de pose	Couleur naturelle	% de cheveux blancs		Précautions / observations
				de 0 à 70 %	de 70 à 100 %	
Blond	70° C	30 min à 1 h	Blond	✓	✓	Sur une base avec un fort taux de cheveux blancs : légers reflets jaunes possibles au rinçage qui disparaissent au prochain shampoing.
Cuivré	70° C	30 min à 1 h	De blond à brun	✓	✓	Non recommandé sur une base naturelle châtain moyen, châtain foncé et brune ayant un taux > 70 % de cheveux blancs. Par contre, possible sur 100 % de cheveux blancs.
Châtain cuivré	70° C	1 h à 1 h 30	De blond à brun	✓	✓	Résultat définitif après 48h et votre 1 ^{er} shampoing : reflets bronzes au départ.
Noisette	70° C	1 h	De blond à châtain moyen	✓	✓	Résultat définitif après 48h et votre 1 ^{er} shampoing : reflets bronzes au départ.
Châtain	70° C	1 h à 1 h 30	De blond à châtain moyen	✓	Déconseillé	Résultat définitif après 48h et votre 1 ^{er} shampoing : reflets bronzes au départ.
Châtain foncé	70° C	1 h à 1 h 30	De blond à brun	✓	Déconseillé	Résultat définitif après 48h et votre 1 ^{er} shampoing : reflets bronzes au départ.
Brun (2 applications : Cuivré puis Brun)	Cuivré : 70° C et 30 min de pose Brun : 50° C et 1 h 30 de pose		De blond à brun	✓	✓	Coloration en 2 applications : la coloration Brun nécessite une pré-coloration avec le Cuivré. Résultat définitif après 48h et votre 1 ^{er} shampoing : reflets verts au départ. Pour un Noir profond : refaire une application de brun 48h après la première.
Henné neutre	70° C	30 min	De blond à brun	✓	Déconseillé	Le henné neutre n'est pas une coloration mais un soin pour tous les types de cheveux. Il gaine et fortifie le cheveu. Ne pas appliquer sur cheveux éclaircis par le soleil.